

अब घर नहीं,
महल बनाओ!



SUNDARTA
GUARANTEED



JK LAKSHMIPLAST
GYPSUM PLASTER

Gypsum Plaster



JK LAKSHMI
C E M E N T



JK LAKSHMI
Power Mix
READY MIX CONCRETE



100 वर्षों से भी अधिक पूर्व संस्थापित जेके संगठन भारत के अग्रणी औद्योगिक घरानों में से एक है। इस समूह के बहु-व्यवसायी, बहु-उत्पाद एवं बहु-राजीय व्यापार हैं। जेके संगठन के बैनर तले अनेक उत्पाद जैसे कि टायर, कागज, औद्योगिक-बेल्ट एवं सीमेन्ट आदि का निर्माण होता है।

अपने विश्वस्तरीय उत्पाद जेके लक्ष्मी सीमेन्ट की वजह से, निर्माण उद्योग में इस संगठन की एक विशिष्ट प्रतिष्ठा है। 1982 में प्रारम्भ किए गए जेके लक्ष्मी सीमेन्ट ने अमेरिका के मैसर्स फुलर इंटरनेशनल से नवीनतम तकनीक और अति आधुनिक उपकरण हासिल किए हैं, जिससे यह विवेकशील उपभोक्ताओं द्वारा सबसे ज्यादा मांगा जाने वाला उत्पाद बन गया है। अब जेके लक्ष्मी सीमेन्ट आपके लिए एक और उत्कृष्ट उत्पाद **जेके लक्ष्मीप्लास्ट** (जिप्सम प्लास्टर) लाये हैं।

जेके लक्ष्मीप्लास्ट

जेके लक्ष्मीप्लास्ट भारत का पहला ब्रांडेड जिप्सम प्लास्टर है। बीकानेर में उपलब्ध जिप्सम अपनी उच्चतम गुणवत्ता के लिए दुनिया भर में जाना जाता है। इसी चुनिंदा जिप्सम से बनता है जेके लक्ष्मीप्लास्ट! अतिआधुनिक उपकरणों और प्रोसेस तकनीक की वजह से केलसीनेशन बढ़िया होता है। इससे जिप्सम प्लास्टर में मौजूद अशुद्धियाँ समाप्त हो जाती है और इसकी एकरूपता बनी रहती है। जेके लक्ष्मीप्लास्ट के कण अत्यधिक महीन होते हैं जिससे आप सुन्दर व आकर्षक सीलिंग रोज़, कॉल्मस, मोल्डिंग्स, कॉर्निस, फॉल सीलिंग, आग प्रतिरोधक स्ट्रक्चरल स्टील क्लाइडिंग इत्यादि बखूबी से बना सकते हैं।

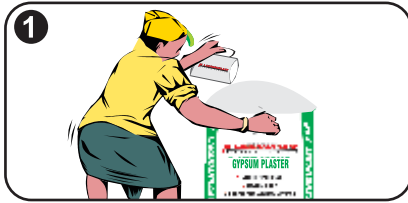
सेटिंग टाईम कार्य के अनुसार होने के कारण आपका कीमती जिप्सम प्लास्टर व्यर्थ नहीं जाता और समय की बचत भी होती है। इन गुणों के कारण जेके लक्ष्मीप्लास्ट का कवरेज एरिया अन्य साधारण जिप्सम प्लास्टर की अपेक्षा अधिक होता है जिससे कम जिप्सम प्लास्टर में अधिक काम होता है। जेके लक्ष्मीप्लास्ट में अधिक सफेदी होने के कारण कीमती पेंट की खपत भी कम होती है।

मिश्रण (Mixing)

- ♦ हमेशा पाऊंडर को पानी में मिलाएं न कि पानी को पाऊंडर में।
- ♦ हमेशा आवश्यकता अनुसार पाऊंडर ही इस्तेमाल करें।
- ♦ एक बार एक मिश्रण तैयार होने के पश्चात् ताजा जिप्सम प्लास्टर पुराने घोल में न मिलाएं।
- ♦ अतिरिक्त पानी मिलाने से सेटिंग समय में परिवर्तन नहीं किया जा सकता है।

अनुप्रयोग (Applications)

- ♦ जिप्सम प्लास्टर की जाने वाली सतह हमेशा सूखी, साफ, वृढ़ और धूल मिट्टी से मुक्त होनी चाहिए।
- ♦ जिप्सम प्लास्टर की जाने वाली सतह के महत्वपूर्ण गुण जैसे थर्मल विशेषता, सिकुड़न (Shrinkage), ताकत, चूषण सम्बन्ध (Suction Bonding), घुलनशील नमक सामग्री (Soluble Salt Content), आदि का मूल्यांकन किया जाना चाहिए।
- ♦ एक प्लास्टर स्तर की परत की मोटाई 11-13 mm से अधिक नहीं होनी चाहिए। अगर अधिक मोटाई वांछित है तो पहली परत के सूखने के पश्चात् उसी सतह पर पुनः प्लास्टर किया जा सकता है।
- ♦ प्लास्टर के प्रारंभिक सेटिंग समय आने के पश्चात् इसे मोल्डिंग, कॉर्निस आदि के चिपकाने के प्रयोग में लाया जा सकता है।



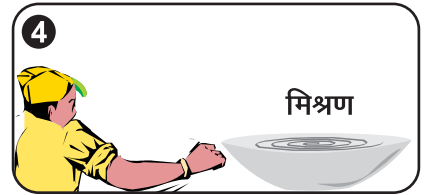
जेके लक्ष्मीप्लास्ट पाउडर को सूखे बरतन से निकालें।



जेके लक्ष्मीप्लास्ट के पाऊंडर को धीरे-धीरे पानी में मिलायें।



उपरोक्त घोल को 2 से 3 मिनट तक मिलायें।



प्राप्त घोल को 2 मिनट तक छोड़ दें।



घोल को तब तक धीरे-धीरे मिलायें जब तक मिश्रण गाढ़ा न हो जाये।



इस प्रकार आपको घुला-मिला मिश्रण प्राप्त होगा।

सावधानियां

- ♦ किसी भी अंग को घोल में अधिक देर तक न रखें। यह घोल कुछ समय के पश्चात् कठोर और गर्म हो जाता है जिससे शरीर के किसी भी अंग को क्षति पहुंच सकती है।
- ♦ जिप्सम प्लास्टर के उपयोग के पश्चात् सारे शरीर के अंगों की संपूर्ण सफाई के बाद ही खाने की किसी भी वस्तु का आहरण करें।
- ♦ जिप्सम प्लास्टर के आकस्मिक आंख से संपर्क होने के पश्चात् तुरंत आंखों को अच्छी तरह 10-15 मिनट पानी से धोएं।

संग्रहण

- ♦ जिप्सम प्लास्टर बैग स्वच्छ एवं शुष्क क्षेत्र में रखें।
- ♦ जिप्सम प्लास्टर बैग को उठाने के लिए हुक का इस्तेमाल न करें।



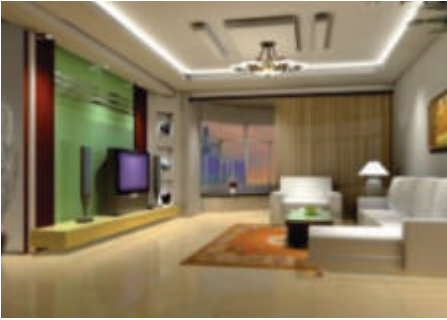
उपभोक्ता सेवा विभाग (Customer Care Service)

जेके लक्ष्मीप्लास्ट का तकनीकी सेवा विभाग उच्च तकनीकी उपकरणों तथा अत्यंत कुशल सिविल इंजिनियर्स से सुसज्जित है, जिनको जिप्सम प्लास्टर में विशेष अनुभव प्राप्त है। हमारा उपभोक्ता सेवा विभाग विभिन्न प्रकार की सेवाएँ प्रदान करता है तथा उपभोक्ताओं को समय समय पर तकनीकी जानकारियों से अवगत कराता रहता है। हम उपभोक्ताओं तथा राजमिस्त्री भाईयों की जानकारी बढ़ाने के लिए जगह-जगह पर तकनीकी शिक्षा सम्मेलनों का आयोजन करते रहते हैं।

आप हमारा प्लास्टर इस्तेमाल कर रहे हैं तो आप आश्वस्त रहें कि आप हमारी उच्चतम सेवा के हकदार होंगे। उत्तम प्लास्टर बनाना और उतनी शीघ्रता से उपभोक्ताओं तक पहुँचाना ही जेके लक्ष्मीप्लास्ट का लक्ष्य है।

क्या आप
जानते हैं?

- जेके लक्ष्मीप्लास्ट की पैकेजिंग के लिए मॉयश्वर प्रूफ लैमिनेटेड पी.पी. बैग का इस्तेमाल होता है।
- मिलावट और धोखाधड़ी से बचने के लिए प्रत्येक बैग पर जेके का होलोग्राम होता है।
- यह 25 किग्रा. 20 किग्रा., तथा 2 किग्रा. में उपलब्ध है।



मुख्यालय : नेहरु हाऊस, चौथी मंजिल, 4, बहादुरशाह ज़फर मार्ग, नई दिल्ली,
फोन : (011) 33001142, मोबाईल : 9818227852, 9540019432, 9810538708,
9999131661. **बिहार** : 8051080968. **छत्तीसगढ़** : पांचवी मंजिल, एस ग्लोबल, रायपुर,
मोबाईल 8051080968. **गुजरात** : 304, देव आर्क मॉल, ऐस्कॉन सर्कल, एस. जी. हाइवे,
सैटलाइट, अहमदाबाद फोन : (079) 66095100, 66095135 मोबाईल: 9702522006.
हरियाणा : मोबाईल : 9968308881. **केरला/कर्नाटका** : मोबाईल : 9999131661.
मध्यप्रदेश : 411 चौथी मंजिल, ऑरबिट मॉल एबी रोड इंदोर, मोबाईल : 9808316648,
9540019432. **महाराष्ट्र** : कस्तूरी बिल्डिंग, जमशेदजी टाटा रोड, चर्चगेट, मुम्बई,
मोबाईल : 9968308881, 9702522006. **पंजाब** : 717 ए, जी. टी. रोड, गणेश बस्ती बस
स्टैंड के पास, भटिंडा, फोन : (0164) 5001039, 5001047, मोबाईल : 9815604788.
राजस्थान : 305-307, एपेक्स मॉल, दूसरी मंजिल, टॉक रोड, जयपुर,
फोन : (0141) 2741119, 2741159, 9414020 मोबाईल : 9810538708.
उत्तरप्रदेश/उतराखंड: राकेश मार्ग, 1/3, आर. के. बैंक्विट् हाल के पास, जी. टी. रोड,
गाजियाबाद, फोन : (0120) 4109097, मोबाईल : 9310231057.



JK LAKSHMIPLAST
G Y P S U M P L A S T E R



www.jklakshmicement.com